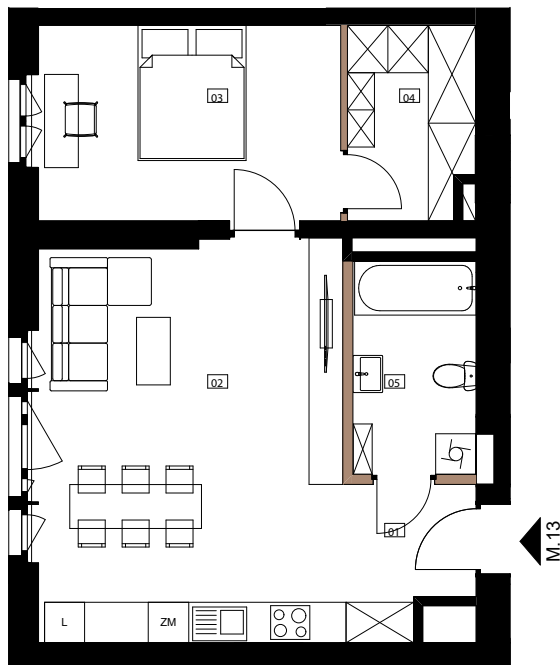




## Piętro 1

### Lokal mieszkalny M 13

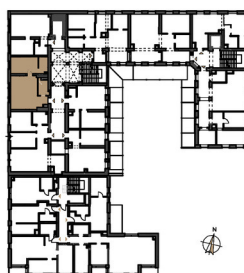


- Ścianki stałe bez możliwości demontażu
- Ścianki działowe z możliwością demontażu

### W RAMACH CENY INDYWIDUALNA KONCEPCJA ARANŻACJI Z ARCHITEKTEM WNĘTRZ

#### UWAGI:

- Pomiary powierzchni wykonano wg normy PN-ISO 98 36:2015-12 /w świetle ścian z tynkiem/
- Karta katalogowa została wykonana na podstawie projektu budowlanego. W trakcie budowy mogą wystąpić niewielkie różnice wymiarów, powierzchni oraz przyborów sanitarnych.
- Pokazane na rysunku wyposażenie (meble, sprzęt AGD, wyposażenie sanitarne) jest przykładowe i ma na celu ułatwienie klientowi aranżacji lokalu. Nie jest przedmiotem oferty i umowy sprzedaży lokalu.



M 13	pow. m <sup>2</sup>
01 Korytarz	3,62
02 Salon z aneksem	26,86
03 Sypialnia	12,85
04 Garderoba	5,23
05 Łazienka	5,72
<b>razem</b>	<b>54,28</b>

APARTAMENTY KLASY PREMIUM W SAMYM SERCU ŚLĄSKA.



APARTAMENTY  
KRÓLEWSKIEJ HUTY

